



## Mise en place TeamViewer



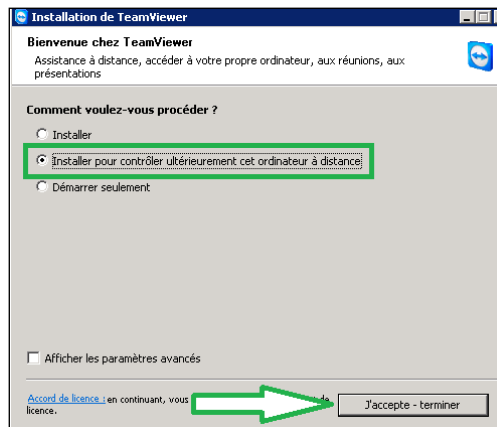
Si TeamViewer est déjà installé, passez directement à l'Etape 3

**Etape 1 :** télécharger la version de TeamViewer par le lien direct ([http://update.c-logik.com/UpdateLogik/TELECHARGEMENTSITE/Connexion\\_TIM.zip](http://update.c-logik.com/UpdateLogik/TELECHARGEMENTSITE/Connexion_TIM.zip)) et décompresser

**Etape 2 :** exécuter le fichier (Connexion\_TIM.exe) que vous venez de télécharger,

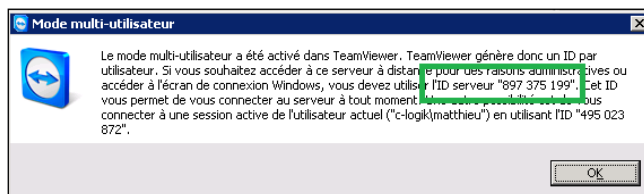
cocher l'option « Installer pour contrôler ... distance »

puis cliquer sur « J'accepte - terminer »

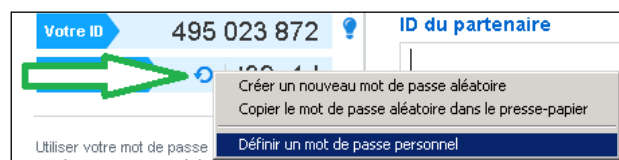
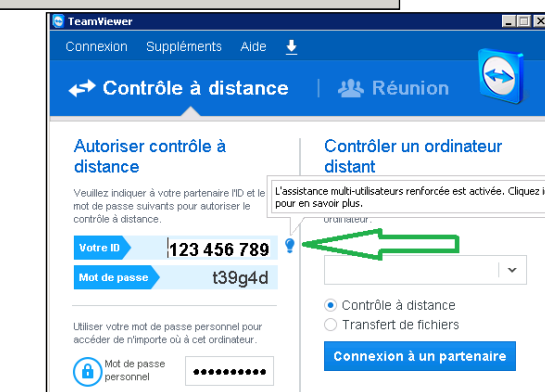


**Etape 3 :** paramétrer TeamViewer en cliquant sur le bouton bleu

noter votre « ID serveur »

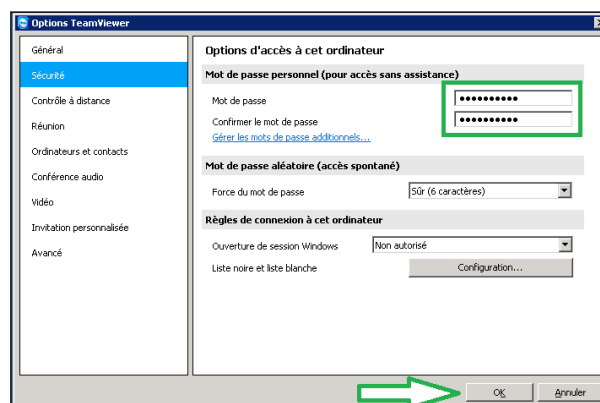


« Définir un mot de passe personnel » en cliquant sur la flèche bleue



Définir votre mot de passe et le renseigner (les 2 champs)

et valider avec ok.



**Etape 4 :** communiquer à C-logik ([service-clients@c-logik.com](mailto:service-clients@c-logik.com)) votre « ID serveur » et le mot de passe (TeamViewer) ainsi que les identifiants d'un administrateur « Local » du serveur (Windows).



1 logiciel ou 2 comptes achetés, TOUS les autres offerts (hors prestations) - hotline 2 minutes (contractuelles) 8 h - 18 h

115 boulevard Castel Lautier Bâtiment A2 Sainte Anne 83000 TOULON

04 94 06 78 90

[assistance@c-logik.com](mailto:assistance@c-logik.com)

[www.c-logik.com](http://www.c-logik.com)

Ce document est destiné au seul usage interne de votre structure (page 1 sur 1)